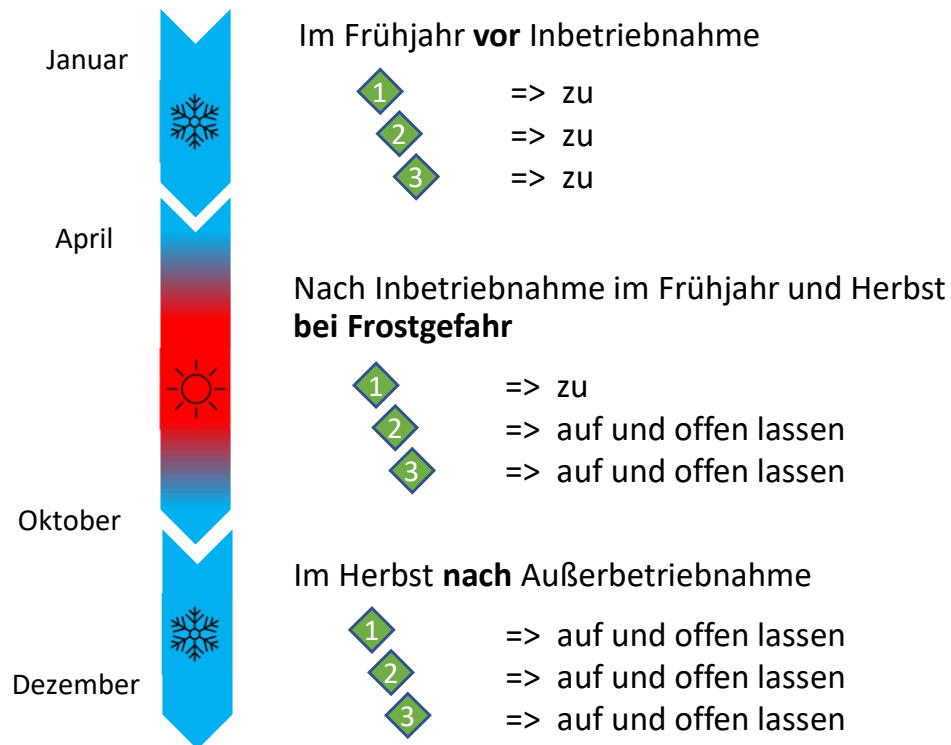
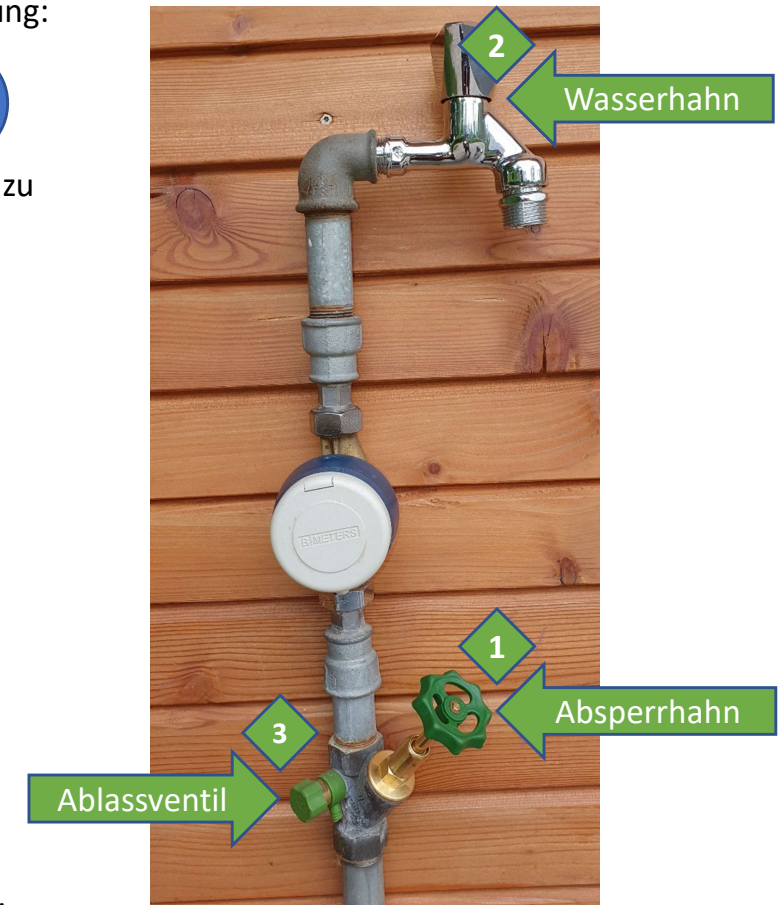
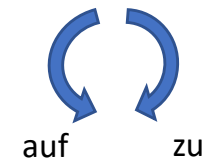


# Infoblatt Frostschäden vermeiden

Bitte so vorgehen:



Drehrichtung:



Wenn weitere Leitungen im Garten verlegt sind, auch hier entsprechend **2** vorgehen.  
Auf- und zudrehen bitte nur von Hand, **ohne Zuhilfenahme von Werkzeug.**  
Bei Problemen bitte den Wasserwart kontaktieren über den Briefkasten neben dem Schaukasten an der Werkstatt.